



COMUNE DI VAIE (TO)

CARTA DEI TIPI STRUTTURALI – SCALA 1:7500

COORDINAMENTO:
 Dott. For. Francesco Ciasca (PQ2011 s.c.)
 Dott. For. Jr Simone Martin (PQ2011 s.c.)
 Dott. For. Guido Blanchard (Studio Blanchard - Gallo)
 Dott. For. Martina Bricarello

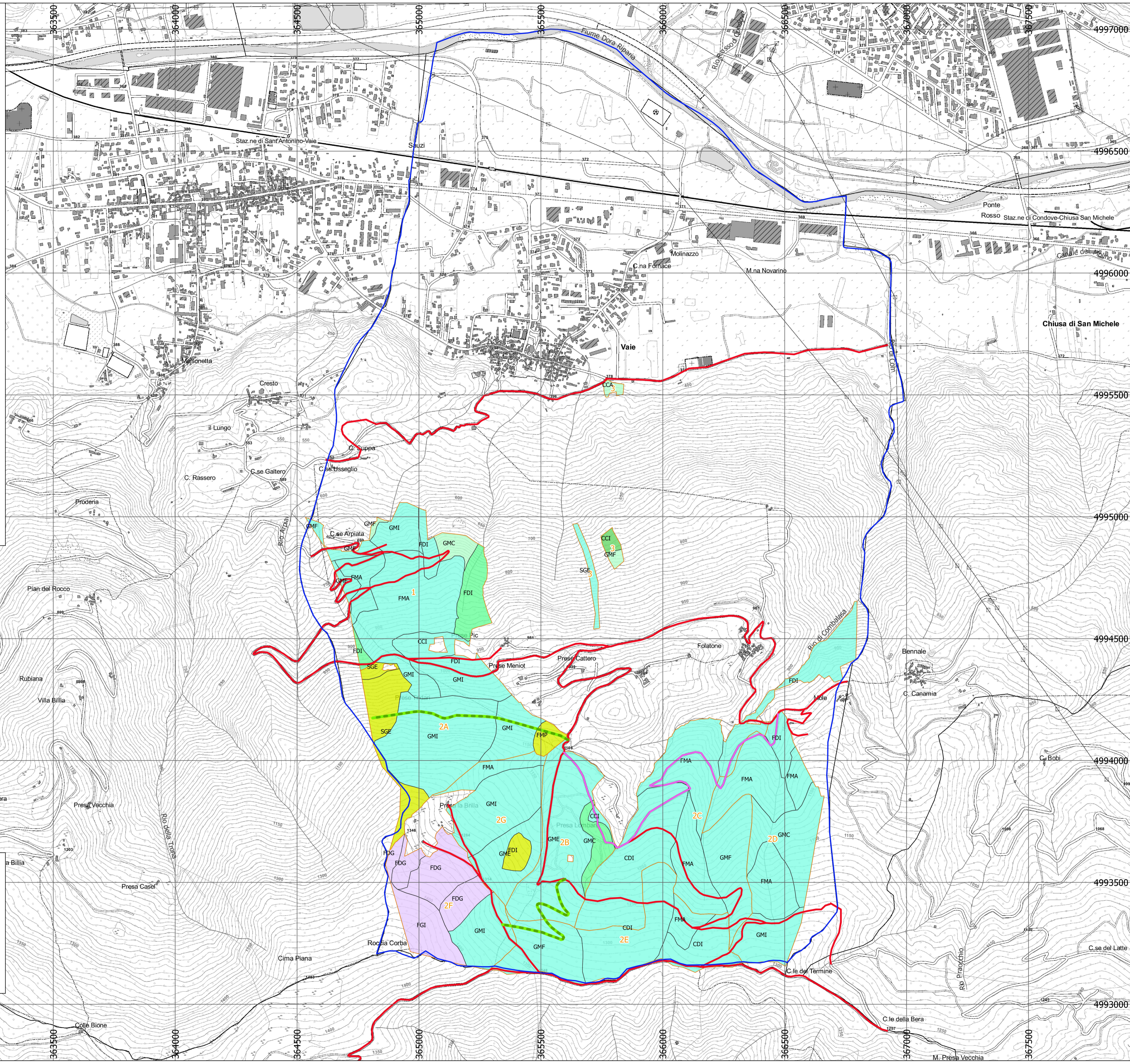
GRUPPO DI PROGETTAZIONE:
 Dott. For. Elena Regazzoni
 Dott. For. Fabio Piccobotta
 Dott. For. Davide Burino
 Dott. For. Marco Segafredo

RESPONSABILE DEL PROCEDIMENTO:

PQ2011 s.c.
 Via Trattenero n° 14
 10055 Bussoleno (TO)
 P.IVA: 10687630011

Studio Blanchard-Gallo
 Viale Fasano n° 24
 10023 Chieri (TO)
 P.IVA: 0748866011

Dott. For. Martina Bricarello
 Via Trieste, 4 - 10028
 Trofarello (TO)
 P.IVA 08258630014



LEGENDA

- Comune di Vaie
- Particellare forestale
- VIABILITA'**
- Esistente
- Non trattorabile (MP)
- Proposta
- CATEGORIE FORESTALI**
- Acero-tiglio-frassineti
- Alneti planiziali e montani
- Boscaglie pioniere di invasione
- Castagneti
- Faggete
- Lariceti e cembrete
- Querceti di rovere

- TIPI STRUTTURALI:**
- CCI= ceduo invecchiato
 - FDI= fustaia disetanea irregolare o per piede d'albero
 - FMA= fustaia monopiana adulta
 - GMC= governo misto a prevalenza di ceduo
 - GMI= governo misto invecchiato
 - GMF= governo misto a prevalenza di fustaia
 - CDI= ceduo disetaneo
 - GME= governo misto equilibrato
 - FDG= fustaia disetanea a prevalenza di diametri medi e grandi
 - FGI= fustaia pluripiana per gruppi